



BULLETIN DU MOIS DE JANVIER 2017

Résumé

- ❖ *Les conditions écologiques sont défavorables au développement du Criquet pèlerin sur l'ensemble du territoire;*
- ❖ *Aucune signalisation de présence du Criquet pèlerin n'est parvenue ;*
- ❖ *La situation du Criquet pèlerin reste donc calme.*

I. CONDITIONS METEOROLOGIQUES

Les conditions météorologiques ont été caractérisées par un ciel clair à peu nuageux sur l'ensemble du pays, excepté les régions de Tombouctou et Kidal où il a été nuageux à couvert. Les vents étaient de direction Nord-est d'intensité faible à modérée et se renforçaient par moment sur l'ensemble du territoire. La visibilité était légèrement réduite par la poussière en suspension dans les régions de Tombouctou, Kidal et Gao (environ 8km).

Les températures ont connu une légère baisse et se sont présentées comme suit :

- les températures maximales ont varié entre 22° et 31°C;
- les températures minimales ont varié entre 10° et 16°C.

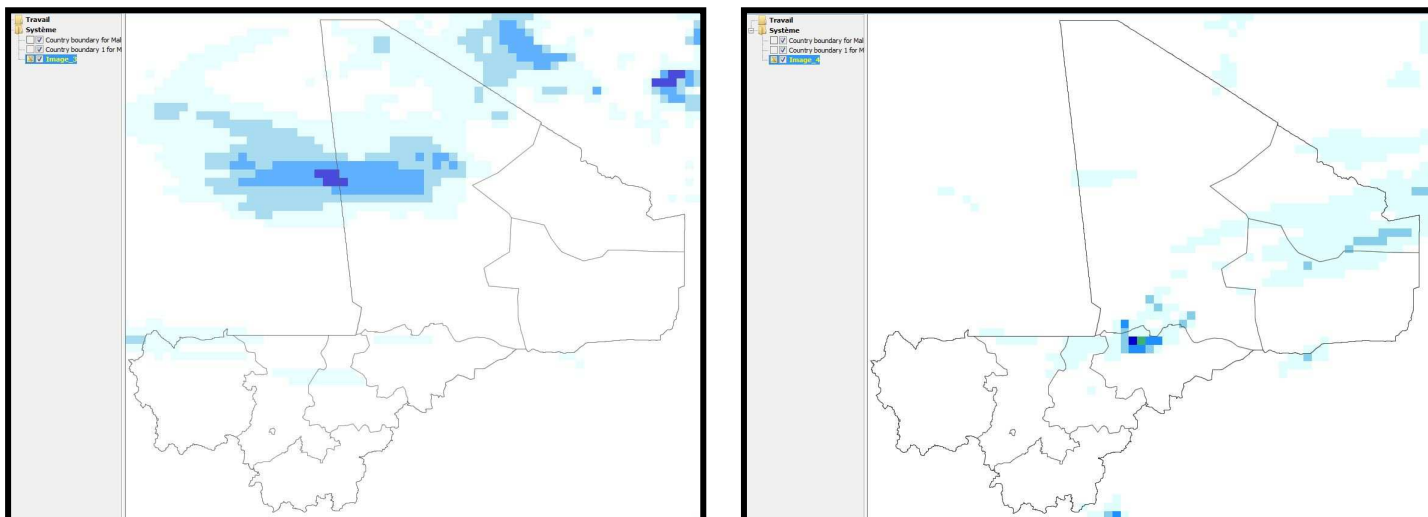


Figure 1 : Situation pluviométrique suivant les images IRI (à gauche : décade du 01 au 10 janvier 2017 ; à droite : décade du 11 au 20 janvier 2017)



II. CONDITIONS ECOLOGIQUES

Avec la baisse des températures et l'arrêt total des pluies, les conditions écologiques sont devenues défavorables dans le septentrion du pays. Les plantes annuelles sont partout en dessèchement. Toutefois, de petites plages vertes sont encore visibles dans les zones dépressionnaires à remontée capillaire (oueds, inter dunes, plaines). Les ligneux sont verts. Les sols sont secs.

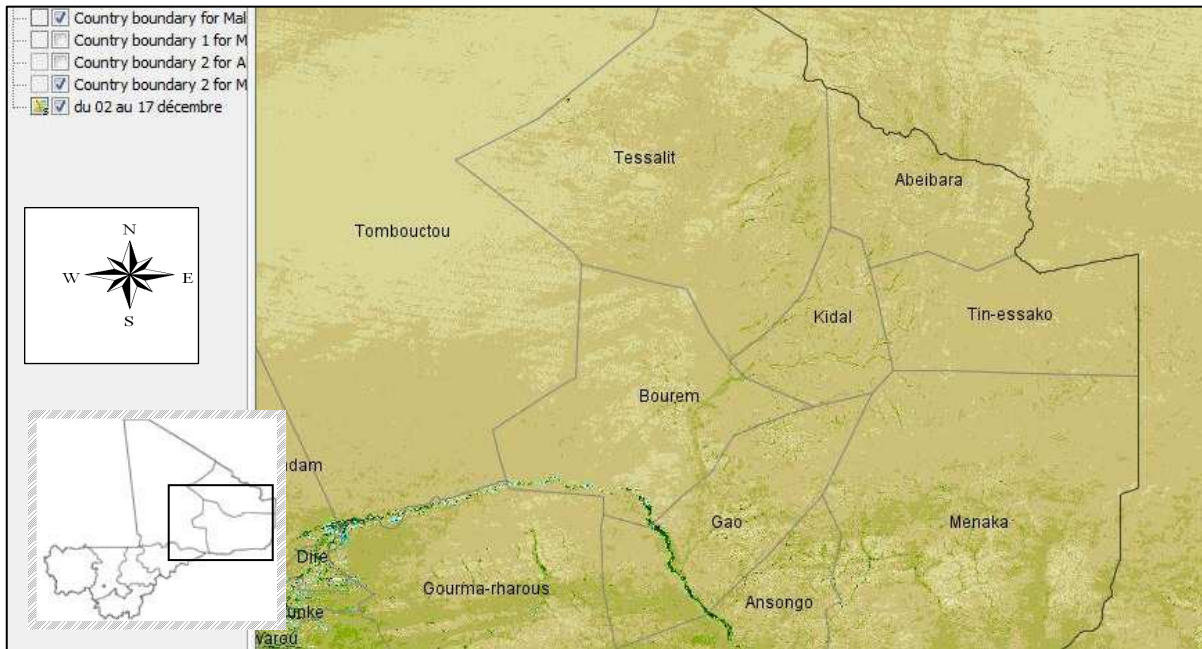


Figure 2 : Etat de la végétation dans les aires grégarigènes suivant les images Modis NDVI de la période du 01 au 16 décembre 2017



III. SITUATION ACRIDIENNE

La situation du Criquet pèlerin est restée calme sur l'ensemble du pays. Aucune signalisation n'a été enregistrée durant le mois.

IV. DISPOSITIF D'INTERVENTION

Aucune équipe de prospection n'a été déployée sur le terrain durant le mois. Les équipes sont restées stationnées au niveau de la base d'intervention de Gao.

V. PERSPECTIVES

Avec la dégradation continue des conditions écologiques, les populations autochtones du Criquet pèlerin vont se maintenir sur les ligneux. Aucune évolution significative de la situation n'est prévue pendant la période mensuelle de prévision.

VI. SITUATION DES PESTICIDES

Le stock national de pesticide s'élève à 7 000 litres de Chlorpyrifos 240g/l.